

CIRCUIT DE LEDENON MESURES DE BRUIT : SYNTHESE MENSUELLE

MOIS D' **Novembre 2021**

Niveau de pression acoustique exprimé en dB(A) mesuré
à 4 m au dessus de la ligne d'arrivée du circuit
Niveau de pression acoustique L1 soit la valeur dépassée pendant 1/100 du temps d'observation
(équivalent des 4,2 minutes les plus bruyantes de la journée le circuit ouvert)

v Niveaux journaliers circuit ouvert de : 9h à 12h30 et de 14h à 17h30		Niveaux journaliers circuit fermé de : 8h à 9h, de 12h30 à 14h, de 17h30 à 19h	
Leq (en dB(A))	L1	JOUR du mois	Leq (en dB(A)) particularité
		1er Novembre	Pas d'activité
73	85	2 Novembre	45
		3 Novembre	Pas d'activité
76	87	4 Novembre	45
82	95	5 Novembre	64
84	97	6 Novembre	64
		7 Novembre	Pas d'activité
		8 Novembre	Pas d'activité
		9 Novembre	Pas d'activité
		10 Novembre	Pas d'activité
		11 Novembre	Pas d'activité
77	91	12 Novembre	60
80	92	13 Novembre	60
82	93	14 Novembre	65
77	90	15 Novembre	60
		16 Novembre	Pas d'activité
74	86	17 Novembre	67
		18 Novembre	Pas d'activité
		19 Novembre	Pas d'activité
82	95	20 Novembre	50
81	95	21 Novembre	46
		22 Novembre	5
74	84	23 Novembre	58
70	80	24 Novembre	46
78	91	25 Novembre	50
78	93	26 Novembre	58
80	94	27 Novembre	49
68	78	28 Novembre	56
		29 Novembre	Pas d'activité
74	85	30 Novembre	49

Niveau de pression acoustique exprimé en dB(A) mesuré

rue des 4 vents à Ledenon

Niveau de pression acoustique L50 soit la valeur dépassée pendant 50% du temps d'observation

circuit ouvert de 9 h à 12h30 et de 14h à 17h30

circuit fermé de : 8 à 9 h, de 12h30 à 14h et de 17h30 à 19h

CIRCUIT OUVERT		DATE	CIRCUIT FERME		DELTA		Observations
Leq	L50		Leq	L50	Leq	L50	
68	45	1er Novembre	70	44			Pas d'activité
52	45	2 Novembre	49	43	3		
48	43	3 Novembre	46	41			Pas d'activité
54	44	4 Novembre	49	43	5		
69	61	5 Novembre	70	59	-1		
70	62	8 Novembre	70	60	0		
75	67	7 Novembre	73	66			Pas d'activité
77	69	8 Novembre	72	63			Pas d'activité
66	54	9 Novembre	63	51			Pas d'activité
72	61	10 Novembre	71	58			Pas d'activité
54	43	11 Novembre	53	43			Pas d'activité
58	47	12 Novembre	59	44	-1		
51	48	13 Novembre					Compétition
64	56	<u>14 Novembre</u>					Compétition
69	60	<u>15 Novembre</u>	69	60	0		
65	56	<u>16 Novembre</u>	68	59			Pas d'activité
73	65	17 Novembre	72	64	1		
71	63	18 Novembre	69	61			Pas d'activité
56	44	19 Novembre	58	41			Pas d'activité
53	51	20 Novembre	48	45	5		
45	40	21 Novembre	42	36	3		
67	59	22 Novembre	67	60			Pas d'activité
63	54	23 Novembre	64	54	-1		
54	47	24 Novembre	54	46	0		
61	50	25 Novembre	67	53		-3	
65	52	26 Novembre	64	47	1		
54	50	27 Novembre	48	45		5	
57	47	28 Novembre	55	43	2		
67	55	29 Novembre	66	50			Pas d'activité
58	48	30 Novembre	56	46	2		

Le circuit n'a pas généré d'émergence supérieure à 5 dB(A) lors de ces 16 journées hors compétition

CIRCUIT DE LEDENON MESURES DE BRUIT : RAPPORT JOURNALIER D'ACTIVITE

JOURNEE DU **02/11/2021**

Ouverture du circuit : Mesures et Analyses réalisées selon méthode contrôle stipulée dans la norme NFS 31-010 et ce en 2 points simultanément : au dessus de la ligne d'arrivée du circuit et au centre de Ledenon.

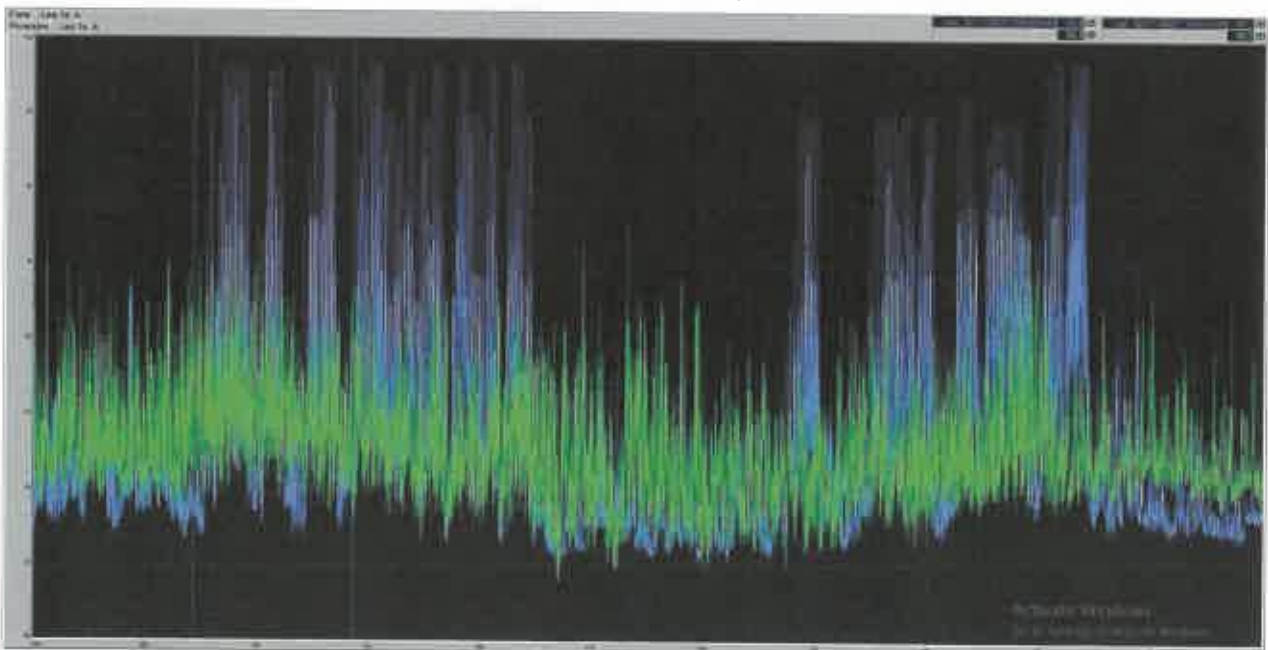
Activité : Auto
Type : Ecole pilotage
Nombre de véhicules moyen en piste: 3

conditions météorologiques

Heure locale	Température	Pluie	Vent	Humidité	Visibilité	P. de rosée	Pression
18h	14.3 °C 13.8 → 14.8	0 mm/h	11 km/h ref.31	52%		4.8 °C	1007.5hPa f
18h	14.8 °C 14.8 → 17	0 mm/h	11 km/h ref.24.1	53%	53	5.4 °C	1008.7hPa f
17h	17.8 °C 17 → 18.3	0 mm/h	14 km/h ref.30.8	50%	57	6.5 °C	1008.5hPa f
16h	18.4 °C 18.4 → 18.8	0 mm/h	14 km/h ref.38	48%	59	6.2 °C	1008.4hPa f
15h	18.1 °C 18.1 → 18.5	0 mm/h	18 km/h ref.34.8	46%	408	7.2 °C	1008.5hPa f
14h	18.8 °C 18.8 → 19.1	0 mm/h	11 km/h ref.21.8	51%	455	11.1 °C	1008.8hPa f
13h	17.5 °C 16.8 → 17.8	0 mm/h	7 km/h ref.17.8	72%	578	12.8 °C	1008.1hPa f
12h	17.8 °C 16 → 17	0 mm/h	11 km/h ref.18.8	78%	578	12.7 °C	1008.8hPa f
11h	18.8 °C 18.8 → 19	0 mm/h	11 km/h ref.28.8	64%	187	12.3 °C	1008.5hPa f
10h	14.8 °C 13.8 → 14.8	0 mm/h	11 km/h ref.19.8	51%	44	18 °C	1008.7hPa f
09h	13.8 °C 13.8 → 13.8	0.4 mm/h	11 km/h ref.28.4	57%		12.8 °C	1008.5hPa f
08h	13.8 °C 13.8 → 14.2	3.8 mm/h	4 km/h ref.28.8	53%		12.7 °C	1008.8hPa f

EVOLUTIONS TEMPORELLES comparées : mesures de bruit au niveau de la ligne d'arrivée et au centre de Ledenon (rue des 4 vents)

- _ en bleu : niveau de bruit enregistré au dessus de la ligne d'arrivée
- _ en jaune : niveau de bruit enregistré au centre de Ledenon (rue des 4 vents)



JOURNEE DU **04/11/2021**

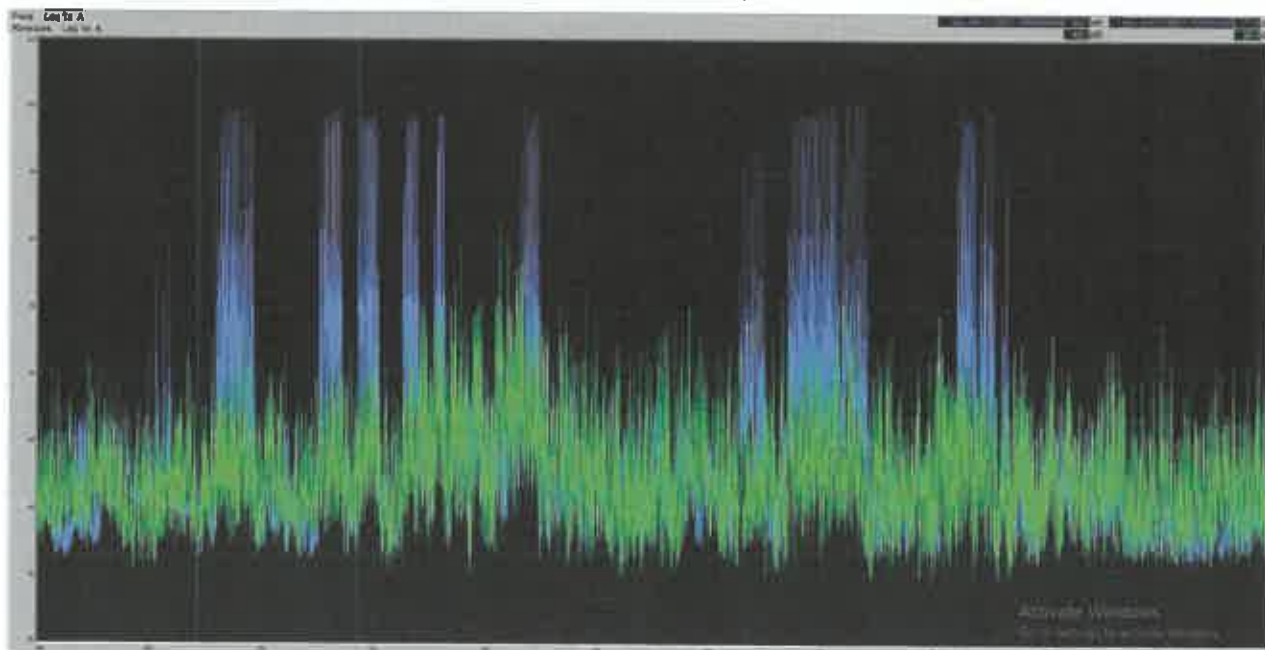
Ouverture du circuit : Mesures et Analyses réalisées selon méthode contrôle stipulée dans la norme NFS 31-010 et ce en 2 points simultanément : au dessus de la ligne d'arrivée du circuit et au centre de Ledenon.

Activité : Auto
Type : Roulage
Nombre de véhicules moyen en piste: 5

conditions météorologiques

Heure locale		Température	Pluie	Vent	Humidité	Dir. météo	Pl. de neige	Pression
08h		8.8 °C 5.9 → 11.9	0 mm/h	11 km/h ref.14.8	67%	7.1	2.1 °C	1014.8hPa j
18h		9.5 °C 5.5 → 13.5	0 mm/h	4 km/h ref.11.2	67%	9.5 88	3.7 °C	1018.7hPa j
17h		12.3 °C 10.3 → 14.3	0 mm/h	4 km/h ref.22	53%	88	3 °C	1018.0hPa j
16h		14.2 °C 11.1 → 18.4	0 mm/h	14 km/h ref.26.8	47%	88	3 °C	1012.7hPa j
15h		14.8 °C 10 → 14.8	0 mm/h	11 km/h ref.21	49%	87	4.2 °C	1012.0hPa =
14h		14.4 °C 10.4 → 18.1	0 mm/h	14 km/h ref.33.8	48%	88	2.8 °C	1011.9hPa j
13h		14.5 °C 11 → 14.5	0 mm/h	18 km/h ref.33.1	48%	88	1 °C	1011.9hPa j
12h		14.8 °C 12.7 → 16	0 mm/h	11 km/h ref.24.8	44%	47	1.8 °C	1012.0hPa j
11h		12.7 °C 11 → 14.7	0 mm/h	11 km/h ref.24.1	53%	48	3.4 °C	1011.8hPa j
10h		10.9 °C 10.6 → 11	0 mm/h	14 km/h ref.26.2	60%	28	2.5 °C	1011.4hPa j
09h		9.5 °C 7.8 → 11.5	0 mm/h	11 km/h ref.19.8	62%	7.8 88	2.8 °C	1011.1hPa j
08h		7.8 °C 5.8 → 7.8	0 mm/h	11 km/h ref.21.8	67%	5.8	2 °C	1010.0hPa j

EVOLUTIONS TEMPORELLES comparées : mesures de bruit au niveau de la ligne d'arrivée et au centre de Ledenon (rue des 4 vents)
 _ en bleu : niveau de bruit enregistré au dessus de la ligne d'arrivée
 _ en jaune : niveau de bruit enregistré au centre de Ledenon (rue des 4 vents)



CIRCUIT DE LEDENON MESURES DE BRUIT : RAPPORT JOURNALIER D'ACTIVITE



JOURNEE DU **05/11/2021**

Ouverture du circuit : Mesures et Analyses réalisées selon méthode contrôle stipulée dans la norme NFS 31-010 et ce en 2 points simultanément : au dessus de la ligne d'arrivée du circuit et au centre de Ledenon.

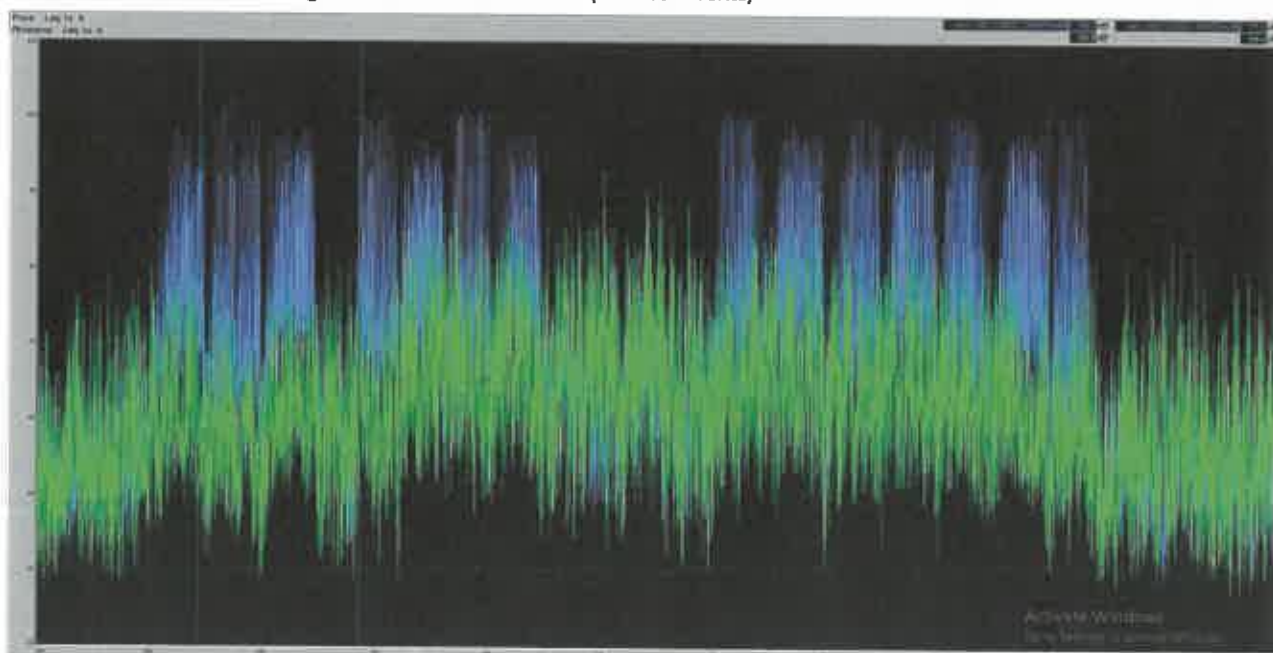
Activité : Auto
Type : Roulage
Nombre de véhicules moyen en piste: 8

conditions météorologiques

Heure locale	Température	Pluie	Vent	Humidité	Visibilité	Pt. de rosée	Pression
18h	10.0 °C 10 → 10.0	0 mm/h	15 km/h ref.37.1	56%	7.8	1.8 °C	1021.7hPa x
18h	10.9 °C 10.0 → 11.9	0 mm/h	20 km/h ref.41.4	64%	94	1.9 °C	1021.2hPa x
17h	11.9 °C 11.0 → 12.8	0 mm/h	19 km/h ref.45.4	51%	500	2.1 °C	1020.7hPa x
16h	13.0 °C 12 → 13.7	0 mm/h	24 km/h ref.49	48%	500	2.5 °C	1020.4hPa x
16h	13.7 °C 13.0 → 14.1	0 mm/h	24 km/h ref.49	48%	490	2.9 °C	1019.8hPa x
14h	13.5 °C 13.0 → 13.9	0 mm/h	29 km/h ref.50	47%	497	2.4 °C	1019.7hPa x
13h	13.2 °C 13.0 → 13.4	0 mm/h	24 km/h ref.51.5	48%	500	2.4 °C	1019.9hPa x
12h	13.0 °C 12.0 → 13.5	0 mm/h	22 km/h ref.52.2	51%	444	3.1 °C	1020.0hPa x
11h	12.5 °C 11.0 → 13.0	0 mm/h	29 km/h ref.43.5	51%	500	2.6 °C	1020.3hPa x
10h	11.5 °C 10.1 → 11.5	0 mm/h	29 km/h ref.39.9	52%	500	2 °C	1019.7hPa x
09h	10.1 °C 10.0 → 10.1	0 mm/h	29 km/h ref.36.6	56%		1.7 °C	1019.2hPa x
08h	8.8 °C 8.0 → 8.8	0 mm/h	15 km/h ref.33.5	58%	8.5 14	1.1 °C	1018.5hPa x

EVOLUTIONS TEMPORELLES comparées : mesures de bruit au niveau de la ligne d'arrivée et au centre de Ledenon (rue des 4 vents)

- _ en bleu : niveau de bruit enregistré au dessus de la ligne d'arrivée
- _ en jaune : niveau de bruit enregistré au centre de Ledenon (rue des 4 vents)



JOURNEE DU 06/11/2021

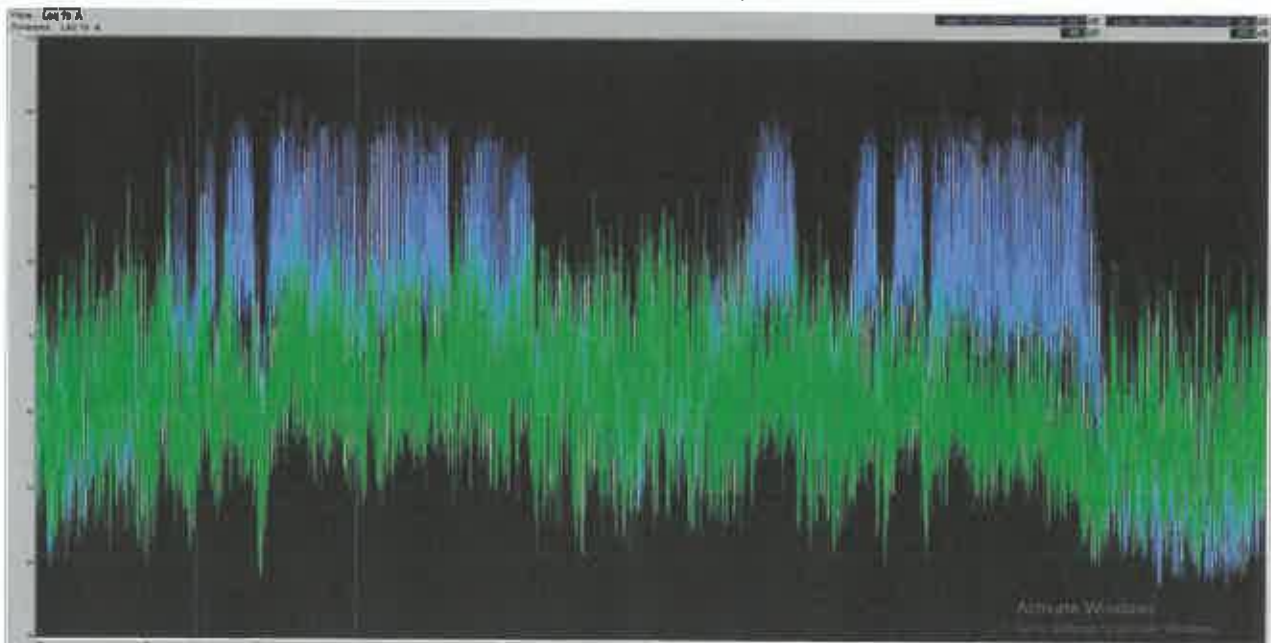
Ouverture du circuit : Mesures et Analyses réalisées selon méthode contrôle stipulée dans la norme NFS 31-010 et ce en 2 points simultanément : au dessus de la ligne d'arrivée du circuit et au centre de Ledenon.

Activité : Auto
Type : Roulage
 Nombre de véhicules moyen en piste: 15

conditions météorologiques

Heure locale		Température	Pluie	Vent	Humidité	Ré-chauffe	Pl. de rosée	Pression
19h	⊕	9.4 °C 8.6 → 10.2	0 mm/h ⚡	16 km/h ref.38.8	64%	7.1	2.9 °C	1023.5hPa ⚡
18h	⊕	10.3 °C 10.0 → 11.0	0 mm/h	16 km/h ref.48	60%	48	2.8 °C	1023.5hPa ⚡
17h	⊕	11.9 °C 11.0 → 10.6	0 mm/h	17 km/h ref.48.4	53%	197	2.8 °C	1023.5hPa ⚡
16h	⊕	12.3 °C 10.6 → 14.0	0 mm/h ⚡	17 km/h ref.48	49%	326	2.8 °C	1023.3hPa ⚡
15h	⊕	12.5 °C 10.6 → 12.7	0 mm/h	24 km/h ref.82.8	47%	428	2.4 °C	1023.5hPa ⚡
14h	⊕	12.6 °C 10.8 → 14.3	0 mm/h	24 km/h ref.48.3	47%	48	2.8 °C	1024.5hPa ⚡
13h	⊕	12.4 °C 10.8 → 10.6	0 mm/h ⚡	20 km/h ref.80	48%	427	2.8 °C	1025.1hPa ⚡
12h	⊕	12.0 °C 10.8 → 12.4	0 mm/h	22 km/h ref.88.4	50%	428	2.8 °C	1025.5hPa ⚡
11h	⊕	12.3 °C 10.2 → 12.4	0 mm/h	20 km/h ref.57	52%	326	2.7 °C	1025.5hPa ⚡
10h	⊕	11.1 °C 10.0 → 11.1	0 mm/h ⚡	26 km/h ref.88.7	58%	184	2.8 °C	1025.5hPa ⚡
09h	⊕	10.3 °C 9.2 → 10.0	0 mm/h	22 km/h ref.82.8	59%		2.8 °C	1025.2hPa ⚡
08h	⊕	9.2 °C 8.0 → 2.8	0 mm/h	22 km/h ref.48.8	62%	8.1	2.8 °C	1024.8hPa ⚡

EVOLUTIONS TEMPORELLES comparées : mesures de bruit au niveau de la ligne d'arrivée et au centre de Ledenon (rue des 4 vents)
 _ en bleu : niveau de bruit enregistré au dessus de la ligne d'arrivée
 _ en jaune : niveau de bruit enregistré au centre de Ledenon (rue des 4 vents)



CIRCUIT DE LEDENON MESURES DE BRUIT : RAPPORT JOURNALIER D'ACTIVITE



JOURNÉE DU **12/11/2021**

Ouverture du circuit : Mesures et Analyses réalisées selon méthode contrôle stipulée dans la norme NFS 31-010 et ce en 2 points simultanément : au dessus de la ligne d'arrivée du circuit et au centre de Ledenon.

Activité : Autos

Type : Roulage

Nombre de véhicules moyen en piste: 2

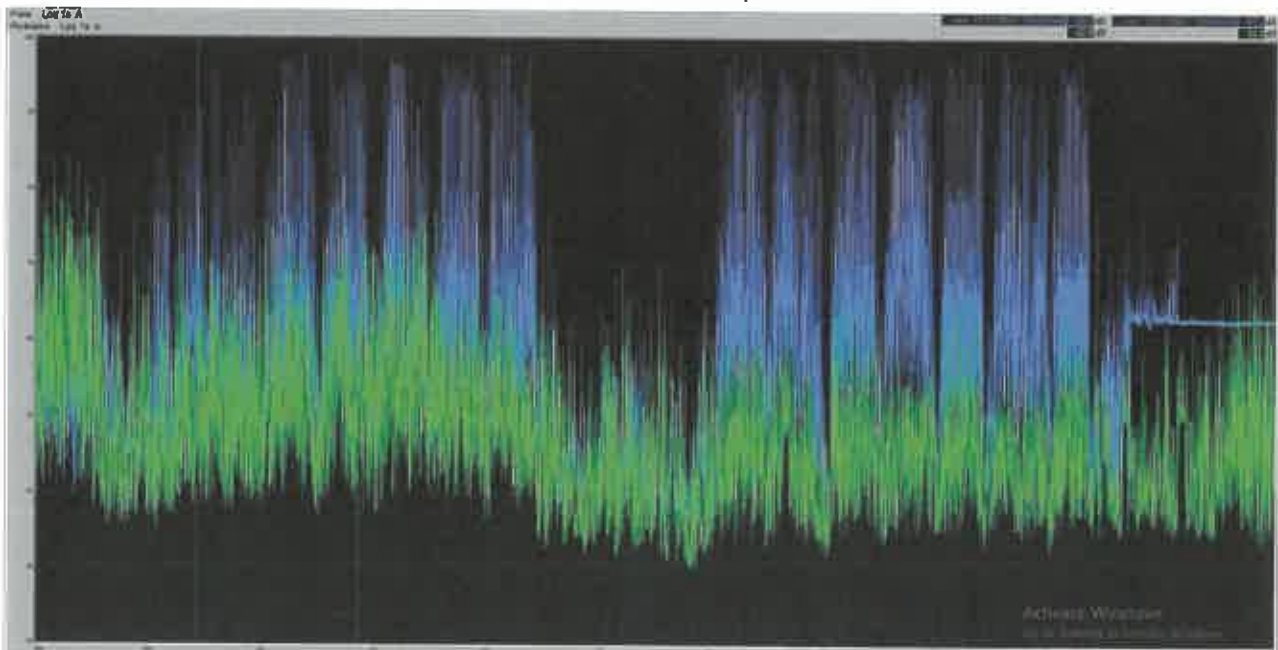
conditions météorologiques

Heure locale	Température	Pluie	Vent	Humidité	Visibilité	Pl. de route	Pression
18h	12.1 °C 10.0 - 18.1	0 mm/h	7 km/h ref.12.6	66%		5.9 °C	1016.8hPa
16h	11.3 °C 11.0 - 12.6	0 mm/h	4 km/h ref.8.1	78%	11	7 °C	1016.7hPa
17h	12.7 °C 12.7 - 14	0 mm/h	4 km/h ref.8.5	71%	87	7.6 °C	1016.7hPa
16h	14.0 °C 11 - 18.1	0 mm/h	4 km/h ref.8.3	63%	100	7.1 °C	1016.8hPa
15h	15.1 °C 15.1 - 16.9	0 mm/h	6 km/h ref.19.8	51%	98	5 °C	1017.1hPa
14h	16.4 °C 16.0 - 17.8	0 mm/h	7 km/h ref.18.4	64%	48	7.1 °C	1017.3hPa
13h	16.9 °C 16.0 - 18.9	0 mm/h	7 km/h ref.18.8	49%	94	6.1 °C	1017.3hPa
12h	14.8 °C 12.7 - 17	0 mm/h	6 km/h ref.13	63%	97	5.3 °C	1016.5hPa
11h	13.7 °C 13.0 - 15.3	0 mm/h	4 km/h ref.8.6	54%	99	4.6 °C	1016.4hPa
10h	10.5 °C 8.0 - 13.0	0 mm/h	6 km/h ref.8.8	73%	117	5.9 °C	1016.7hPa
09h	8.9 °C 8.0 - 10.7	0 mm/h	4 km/h ref.8.8	80%	8.9	5.6 °C	1016.8hPa
08h	5.3 °C 4.0 - 8.2	0 mm/h	0 km/h ref.4.3	66%	5.3	3.8 °C	1016.2hPa

EVOLUTIONS TEMPORELLES comparées : mesures de bruit au niveau de la ligne d'arrivée et au centre de Ledenon (rue des 4 vents)

_ en bleu : niveau de bruit enregistré au dessus de la ligne d'arrivée

_ en jaune : niveau de bruit enregistré au centre de Ledenon (rue des 4 vents)



CIRCUIT DE LEDENON MESURES DE BRUIT : RAPPORT JOURNALIER D'ACTIVITE

JOURNEE DU **13/11/2021**

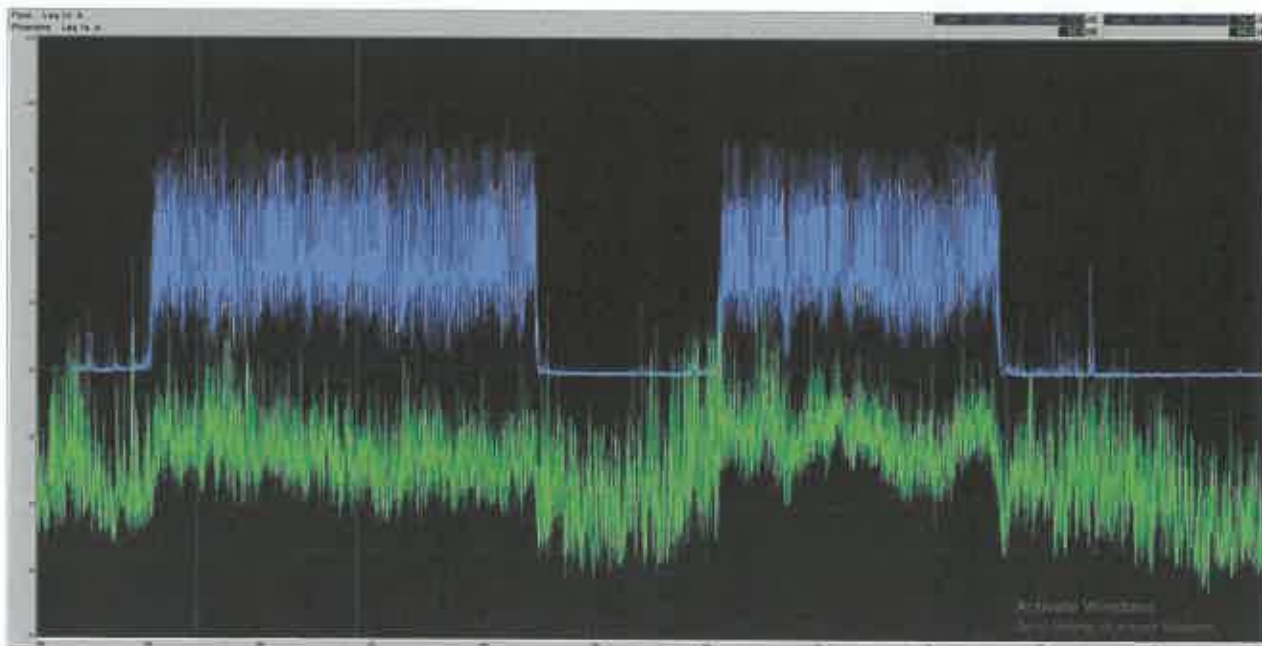
Ouverture du circuit : Mesures et Analyses réalisées selon méthode contrôle stipulée dans la norme NFS 31-010 et ce en 2 points simultanément : au dessus de la ligne d'arrivée du circuit et au centre de Ledenon.

Activité : Auto
Type : Compétition
Nombre de véhicules moyen en piste: 12

conditions météorologiques

Heure locale		Température	Pluie	Vent	Humidité	Niveau de bruit	PL de piste	Pression
18h	+	12.0 °C 10 → 12.4	0 mm/h	7 km/h ref.31.7	61%		4.7 °C	1014.3hPa j
16h	+	12.7 °C 12.7 → 12.9	0 mm/h	11 km/h ref.32.8	60%	16	5.1 °C	1013.7hPa j
17h	+	13.9 °C 13.8 → 13.9	0 mm/h	14 km/h ref.42.8	55%	165	5 °C	1013.1hPa j
16h	+	15.8 °C 15.8 → 16	0 mm/h	18 km/h ref.44.3	49%	200	4.9 °C	1013.0hPa j
15h	+	15.9 °C 15.8 → 15.9	0 mm/h	22 km/h ref.44.3	48%	200	4.9 °C	1013.1hPa j
14h	+	15.8 °C 15.7 → 15.8	0 mm/h	22 km/h ref.37.4	63%	447	6 °C	1013.2hPa j
13h	+	15.9 °C 15.8 → 15.9	0 mm/h	22 km/h ref.40.3	51%	408	5.8 °C	1013.6hPa j
12h	+	15.7 °C 14.8 → 15.7	0 mm/h	18 km/h ref.32.8	60%	397	6.7 °C	1013.7hPa j
11h	+	14.8 °C 13.2 → 14.8	0 mm/h	14 km/h ref.51.3	56%	397	6.1 °C	1014.4hPa =
10h	+	13.3 °C 10.8 → 13.3	0 mm/h	11 km/h ref.34.1	62%	180	6.2 °C	1014.6hPa j
09h	+	10.5 °C 8.1 → 10.5	0 mm/h	7 km/h ref.10.4	73%		5.8 °C	1014.8hPa j
08h	+	8.1 °C 7.7 → 8.1	0 mm/h	7 km/h ref.11.9	62%	6.9	6.2 °C	1014.8hPa j

EVOLUTIONS TEMPORELLES comparées : mesures de bruit au niveau de la ligne d'arrivée et au centre de Ledenon (rue des 4 vents)
 _ en bleu : niveau de bruit enregistré au dessus de la ligne d'arrivée
 _ en jaune : niveau de bruit enregistré au centre de Ledenon (rue des 4 vents)



CIRCUIT DE LEDENON MESURES DE BRUIT : RAPPORT JOURNALIER D'ACTIVITE



JOURNEE DU 14/11/2021

Ouverture du circuit : Mesures et Analyses réalisées selon méthode contrôle stipulée dans la norme NFS 31-010 et ce en 2 points simultanément : au dessus de la ligne d'arrivée du circuit et au centre de Ledenon.

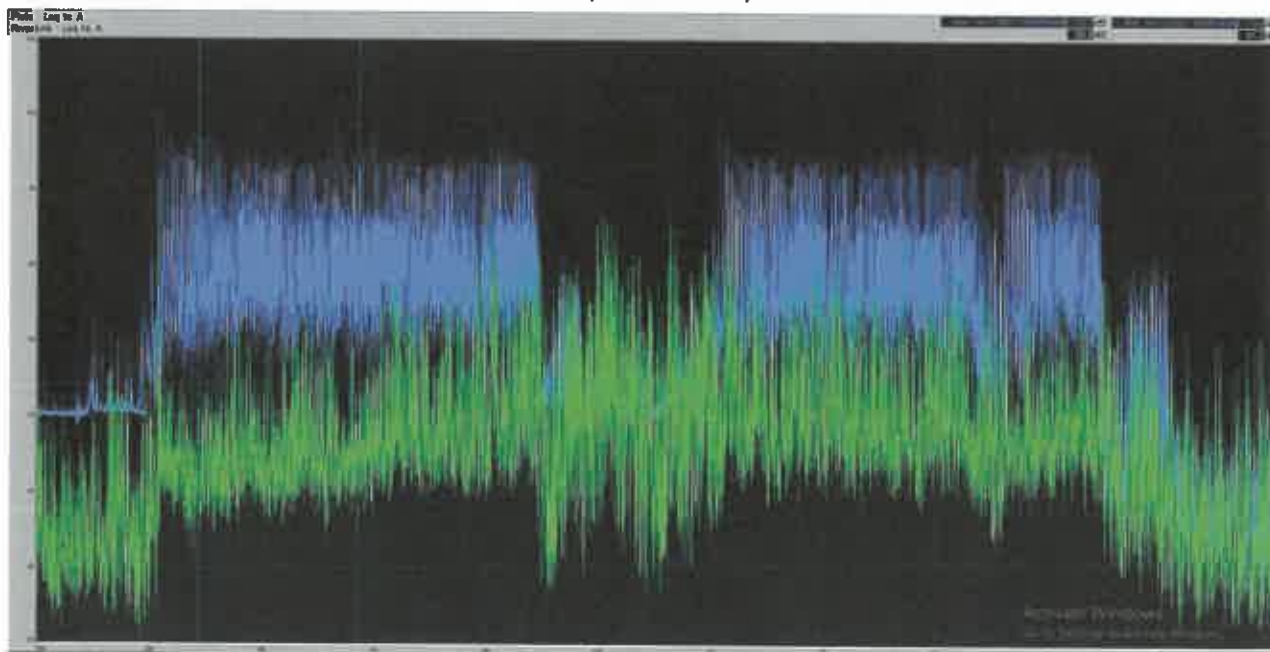
Activité : Auto
Type : Compétition
Nombre de véhicules moyen en piste: 12

conditions météorologiques

Heure locale	Température	Pluie	Vent	Humidité	Stabilité	Pt. de rosée	Pression
18h	10.3 °C 10.0 → 10.6	0.2 mm/h	18 km/h ref.37.8	79%		6.8 °C	1016.3hPa ↗
18h	10.2 °C 10.0 → 10.4	0 mm/h	18 km/h ref.41.4	81%		7.1 °C	1017.6hPa ↗
17h	10.6 °C 10.0 → 11.2	0.4 mm/h	22 km/h ref.38.8	78%	46	6.8 °C	1016.6hPa ↗
16h	10.8 °C 10.0 → 11.6	0.2 mm/h	14 km/h ref.33.8	81%	80	7.7 °C	1016.7hPa ↗
16h	10.8 °C 10.0 → 11.6	0.8 mm/h	18 km/h ref.38.2	82%	80	7.8 °C	1016.0hPa ↗
14h	12.9 °C 12.0 → 13.8	0 mm/h	22 km/h ref.41.4	84%	100	8.2 °C	1015.9hPa ↗
13h	13.4 °C 12.0 → 14.8	0 mm/h	14 km/h ref.45.4	80%	100	8.5 °C	1015.6hPa ↗
12h	13.1 °C 12.0 → 14.2	0 mm/h	22 km/h ref.40	83%	104	8.2 °C	1015.8hPa ↗
11h	12.8 °C 12 → 13.6	0 mm/h	14 km/h ref.41.4	83%	148	8.9 °C	1015.7hPa ↗
10h	12.9 °C 11.8 → 14	0 mm/h	11 km/h ref.33.2	88%	67	8.8 °C	1015.9hPa ↗
09h	11.5 °C 10.8 → 12.2	0 mm/h	18 km/h ref.45	86%		8.4 °C	1015.1hPa ↗
08h	10.8 °C 10.1 → 11.5	0 mm/h	14 km/h ref.31.8	72%		6.7 °C	1014.7hPa ↗

EVOLUTIONS TEMPORELLES comparées : mesures de bruit au niveau de la ligne d'arrivée et au centre de Ledenon (rue des 4 vents)

- _ en bleu : niveau de bruit enregistré au dessus de la ligne d'arrivée
- _ en jaune : niveau de bruit enregistré au centre de Ledenon (rue des 4 vents)



CIRCUIT DE LEDENON MESURES DE BRUIT : RAPPORT JOURNALIER D'ACTIVITE



JOURNEE DU **15/11/2021**

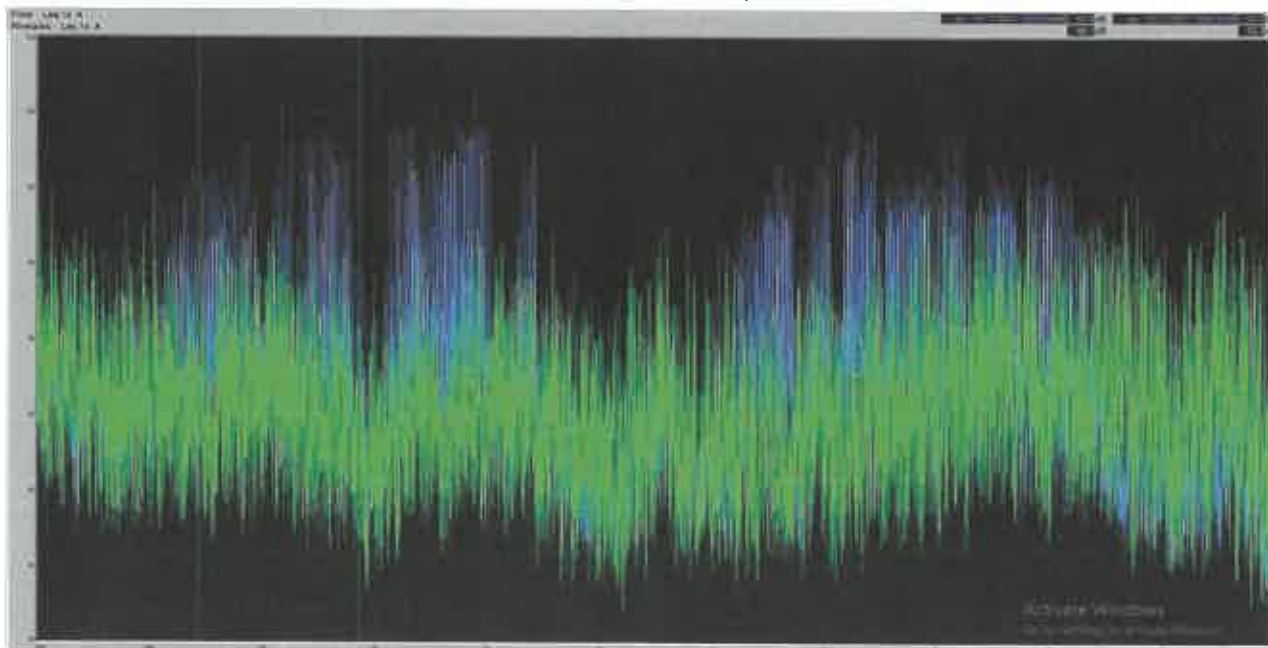
Ouverture du circuit : Mesures et Analyses réalisées selon méthode contrôle stipulée dans la norme NFS 31-010 et ce en 2 points simultanément : au dessus de la ligne d'arrivée du circuit et au centre de Ledenon.

Activité : Auto
Type : Roulage
Nombre de véhicules moyen en piste: 4

conditions météorologiques

Heure locale		Température	Pluie	Vent	Humidité	Stabilité	PL de l'air	Pression
16h	☉	9.1 °C 9 → 9.9	0 mm/h ☹	22 km/h ref.57.8	63%	0	2.4 °C	1022.6hPa ☹
16h	☉	9.3 °C 9.2 → 9.7	0 mm/h	25 km/h ref.49	61%	5.9 14	2.2 °C	1022.0hPa ☹
17h	☉	9.7 °C 9.7 → 9.8	0 mm/h	22 km/h ref.59.5	58%	6.7 144	1.8 °C	1021.1hPa ☹
16h	☉	10.8 °C 10.2 → 11.5	0 mm/h ☹	32 km/h ref.64.1	54%	288	1.7 °C	1020.8hPa ☹
16h	☉	11.6 °C 11.2 → 12	0 mm/h	29 km/h ref.64.8	52%	372	2.1 °C	1020.4hPa ☹
14h	☉	12.0 °C 11.4 → 12.4	0 mm/h	22 km/h ref.49.7	48%	308	1.8 °C	1020.9hPa ☹
13h	☉	11.8 °C 11.4 → 12.2	0 mm/h ☹	22 km/h ref.55.7	51%	488	2 °C	1020.7hPa ☹
12h	☉	11.5 °C 10.2 → 11.8	0 mm/h	25 km/h ref.55.4	51%	287	1.7 °C	1021.2hPa ☹
11h	☉	11.1 °C 10.5 → 11.2	0 mm/h	22 km/h ref.50.4	52%	288	1.8 °C	1021.7hPa ☹
10h	☉	10.2 °C 9.7 → 10.2	0 mm/h ☹	25 km/h ref.48.8	58%	188	1.8 °C	1021.1hPa ☹
09h	☉	9.0 °C 9.1 → 9	0 mm/h	14 km/h ref.29.5	60%	6.7	1.6 °C	1020.8hPa ☹
09h	☉	7.3 °C 7 → 7.2	0 mm/h ☹	14 km/h ref.25.9	68%	4.8	1.1 °C	1019.5hPa ☹

EVOLUTIONS TEMPORELLES comparées : mesures de bruit au niveau de la ligne d'arrivée et au centre de Ledenon (rue des 4 vents)
 _ en bleu : niveau de bruit enregistré au dessus de la ligne d'arrivée
 _ en jaune : niveau de bruit enregistré au centre de Ledenon (rue des 4 vents)



CIRCUIT DE LEDENON MESURES DE BRUIT : RAPPORT JOURNALIER D'ACTIVITE



JOURNEE DU 17/11/2021

Ouverture du circuit : Mesures et Analyses réalisées selon méthode contrôle stipulée dans la norme NFS 31-010 et ce en 2 points simultanément : au dessus de la ligne d'arrivée du circuit et au centre de Ledenon.

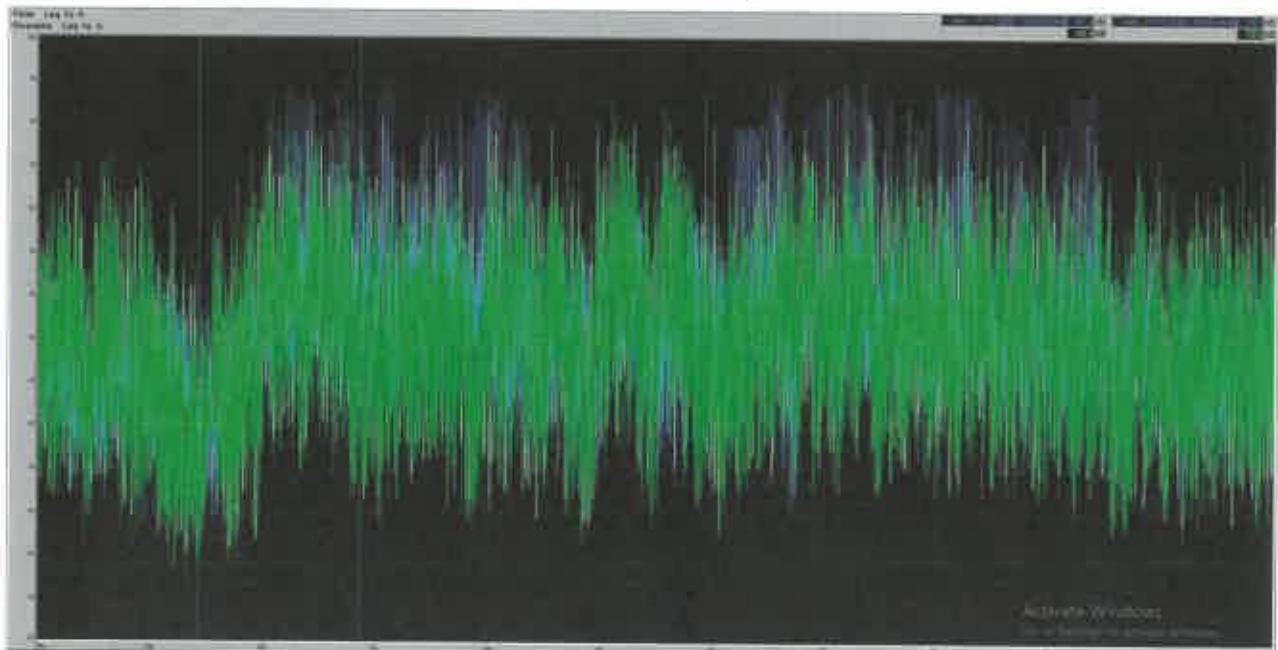
Activité : Auto
Type : Ecole pilotage
Nombre de véhicules moyen en piste: 3

conditions météorologiques

Heure locale	Température	Pluie	Vent	Humidité	Stabilité	Pl. de route	Pression
19h	8.4 °C 8.4 → 8.7	0 mm/h	7 km/h ref.9	84%	7.2	5.9 °C	1021.7hPa
18h	9.9 °C 9.9 → 10.3	0 mm/h	4 km/h ref.8.8	82%	8.8	6.9 °C	1021.5hPa
17h	12.3 °C 12.3 → 12.8	0 mm/h	4 km/h ref.8.8	70%	100	7 °C	1022.0hPa
16h	15.2 °C 15.2 → 15.7	0 mm/h	4 km/h ref.8.8	61%	200	7.7 °C	1022.5hPa
15h	15.7 °C 15.7 → 16.7	0 mm/h	4 km/h ref.12.2	58%	307	7.5 °C	1022.5hPa
14h	15.9 °C 15.9 → 16	0 mm/h	7 km/h ref.13	62%	417	7.5 °C	1022.7hPa
13h	14.2 °C 14.2 → 14.2	0 mm/h	7 km/h ref.11.8	65%	418	7.7 °C	1024.5hPa
12h	13.2 °C 13.2 → 13.2	0 mm/h	7 km/h ref.10.4	66%	384	7 °C	1025.5hPa
11h	11.4 °C 11.4 → 11.4	0 mm/h	4 km/h ref.8.8	72%	307	6.7 °C	1025.5hPa
10h	9.1 °C 9.1 → 9.1	0 mm/h	4 km/h ref.8.8	61%	9.1 100	8 °C	1025.5hPa
09h	5.7 °C 5.7 → 6.7	0 mm/h	7 km/h ref.16.8	61%	4.1	4.3 °C	1025.5hPa
08h	3.3 °C 3.3 → 3.3	0 mm/h	4 km/h ref.8.4	66%	2.8	2.8 °C	1027.0hPa

EVOLUTIONS TEMPORELLES comparées : mesures de bruit au niveau de la ligne d'arrivée et au centre de Ledenon (rue des 4 vents)

- _ en bleu : niveau de bruit enregistré au dessus de la ligne d'arrivée
- _ en jaune : niveau de bruit enregistré au centre de Ledenon (rue des 4 vents)



JOURNEE DU **20/11/2021**

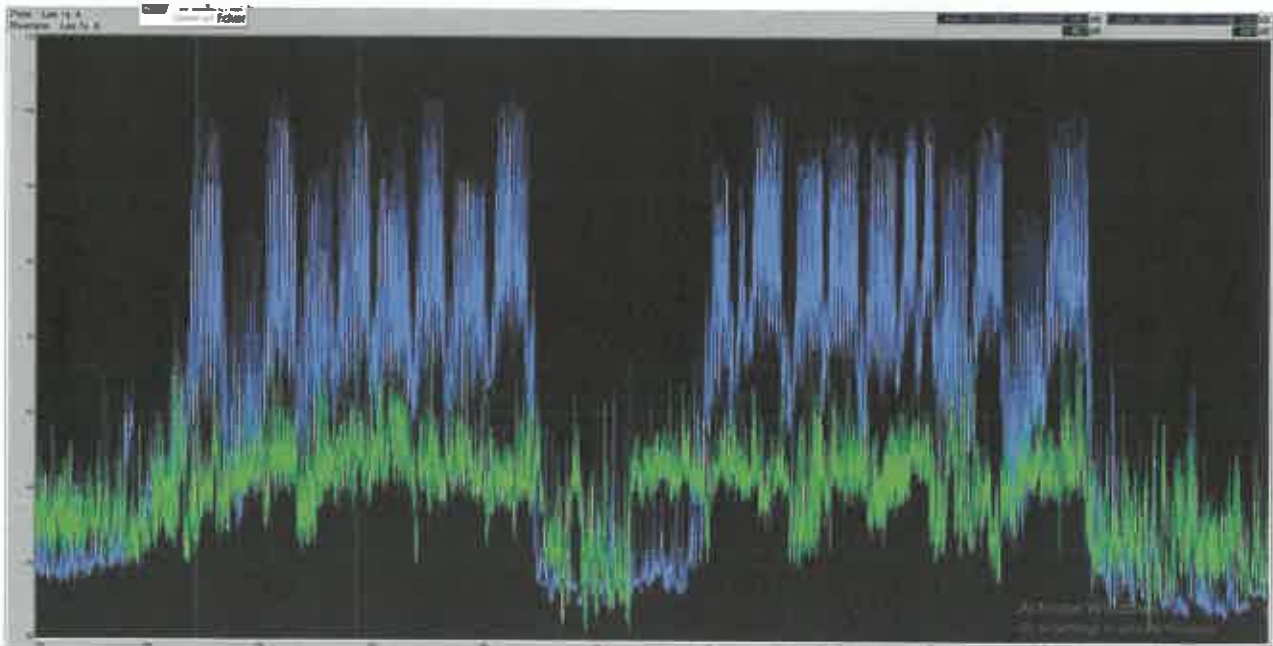
Ouverture du circuit : Mesures et Analyses réalisées selon méthode contrôle stipulée dans la norme NFS 31-010 et ce en 2 points simultanément : au dessus de la ligne d'arrivée du circuit et au centre de Ledenon.

Activité : Auto/Moto
Type : Roulage
Nombre de véhicules moyen en piste: 17

conditions météorologiques

Heure locale		Température	Pluie	Vent	Humidité	Visibilité	Pr. de neige	Pression
18h	+	8.8 °C 8.0 → 10.4	0 mm/h ☔	4 km/h ref. 5.8	88%	9.8	7.7 °C	1010.1hPa ↓
18h	+	10.5 °C 10.7 → 10.1	0 mm/h	4 km/h ref. 6.6	88%	9.9	7.6 °C	1010.1hPa ↓
17h	+	12.2 °C 12.5 → 12.4	0 mm/h	4 km/h ref. 6.8	79%	7.5	8.7 °C	1010.4hPa ↓
16h	+	13.4 °C 13.4 → 13.6	0 mm/h	4 km/h ref. 7.6	78%	10.7	8.3 °C	1010.7hPa ↓
15h	+	14.3 °C 13.7 → 14.8	0 mm/h	4 km/h ref. 7.2	70%	10.0	8.9 °C	1010.8hPa ↓
14h	+	13.8 °C 13.4 → 14.3	0 mm/h	4 km/h ref. 8.8	73%	10.1	8.5 °C	1011.4hPa ↓
13h	+	12.8 °C 12.5 → 13.6	0 mm/h	4 km/h ref. 5.4	78%	10.0	8.3 °C	1012.3hPa ↓
12h	+	12.2 °C 11 → 13.3	0 mm/h	0 km/h ref. 5.8	78%	10.1	7.9 °C	1013.4hPa ↓
11h	+	11.0 °C 8.8 → 11	0 mm/h	0 km/h ref. 8	60%	10.1	7.7 °C	1014.3hPa ↓
10h	+	9.8 °C 8.8 → 9.8	0 mm/h	4 km/h ref. 10.1	83%	9.8	8.9 °C	1014.6hPa ↓
09h	+	8.8 °C 8.8 → 10.6	0 mm/h	7 km/h ref. 8.6	85%	7.8	8.5 °C	1014.9hPa ↓
08h	+	8.7 °C 8.8 → 8.8	0 mm/h	4 km/h ref. 13	88%	8.7	8.5 °C	1015.1hPa ↓

EVOLUTIONS TEMPORELLES comparées : mesures de bruit au niveau de la ligne d'arrivée et au centre de Ledenon (rue des 4 vents)
 _ en bleu : niveau de bruit enregistré au dessus de la ligne d'arrivée
 _ en jaune : niveau de bruit enregistré au centre de Ledenon (rue des 4 vents)



CIRCUIT DE LEDENON MESURES DE BRUIT : RAPPORT JOURNALIER D'ACTIVITE



JOURNEE DU **21/11/2021**

Ouverture du circuit : Mesures et Analyses réalisées selon méthode contrôle stipulée dans la norme NFS 31-010 et ce en 2 points simultanément : au dessus de la ligne d'arrivée du circuit et au centre de Ledenon.

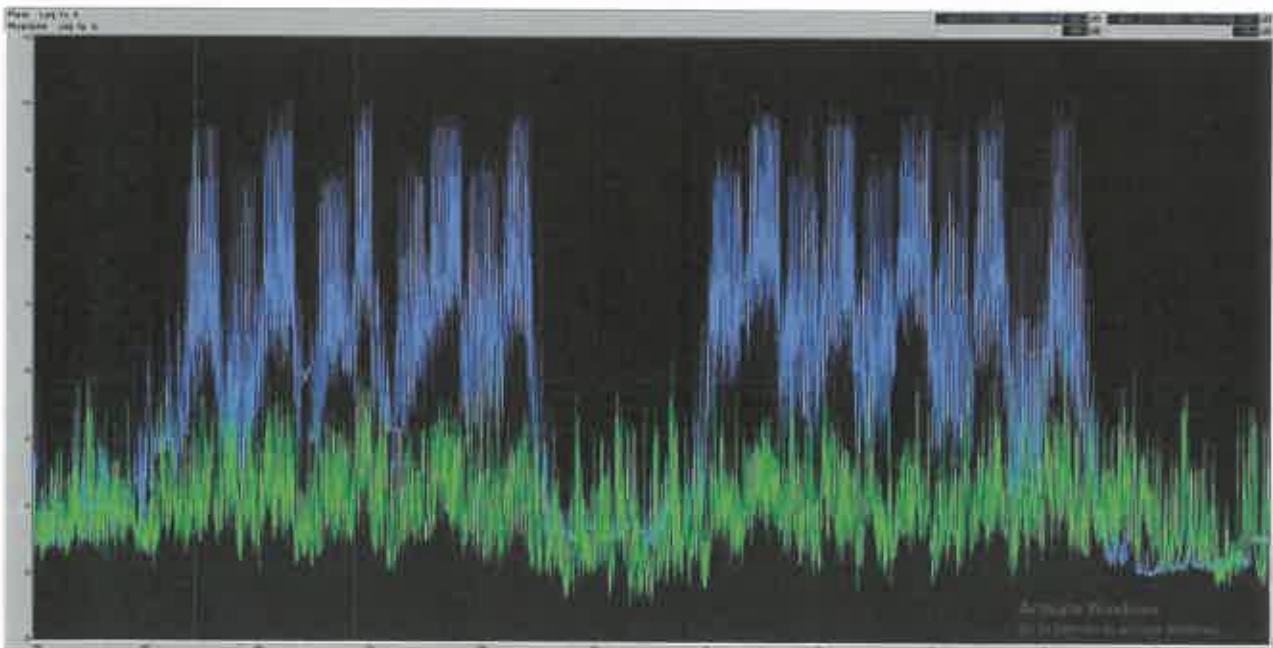
Activité : Auto/Moto
Type : Roulage
Nombre de véhicules moyen en piste: 10

conditions météorologiques

Heure locale	Température	Pluie	Vent	Humidité	Équivalent	% de route	Pression
16h	7.9 °C 7.0 - 8.8	0 mm/h	23 km/h ref.52.9	71%	4.1	3 °C	1013.9hPa
16h	9.5 °C 8.1 - 10.9	0 mm/h	25 km/h ref.56.8	69%	4.9	3.1 °C	1015.4hPa
17h	9.3 °C 8.0 - 10.6	0 mm/h	22 km/h ref.50	67%	5.2	3.5 °C	1012.6hPa
16h	10.1 °C 8.7 - 11.5	0 mm/h	22 km/h ref.48.6	64%	17.8	3.8 °C	1012.5hPa
15h	11.8 °C 10.4 - 13.2	0 mm/h	22 km/h ref.38.2	60%	31.1	4.3 °C	1012.0hPa
14h	12.2 °C 10.8 - 13.6	0 mm/h	22 km/h ref.40.3	66%	38.4	4.4 °C	1011.7hPa
15h	11.9 °C 10.5 - 13.3	0 mm/h	18 km/h ref.44.8	59%	41.1	4.1 °C	1011.5hPa
12h	11.3 °C 9.9 - 12.7	0 mm/h	14 km/h ref.40.3	61%	31.4	4 °C	1012.1hPa
11h	10.4 °C 9.0 - 11.8	0 mm/h	11 km/h ref.38.6	67%	39.7	4.5 °C	1012.5hPa
10h	8.8 °C 7.4 - 10.2	0 mm/h	18 km/h ref.43.2	71%	8	3.8 °C	1011.5hPa
09h	8.1 °C 6.7 - 9.5	0 mm/h	18 km/h ref.37.8	75%	5.1	3.9 °C	1011.1hPa
08h	7.3 °C 5.9 - 8.7	0 mm/h	18 km/h ref.43.6	76%	4.1	3.7 °C	1010.6hPa

EVOLUTIONS TEMPORELLES comparées : mesures de bruit au niveau de la ligne d'arrivée et au centre de Ledenon (rue des 4 vents)

- _ en bleu : niveau de bruit enregistré au dessus de la ligne d'arrivée
- _ en jaune : niveau de bruit enregistré au centre de Ledenon (rue des 4 vents)



CIRCUIT DE LEDENON MESURES DE BRUIT : RAPPORT JOURNALIER D'ACTIVITE



JOURNEE DU **23/11/2021**

Ouverture du circuit : Mesures et Analyses réalisées selon méthode contrôle stipulée dans la norme NFS 31-010 et ce en 2 points simultanément : au dessus de la ligne d'arrivée du circuit et au centre de Ledenon.

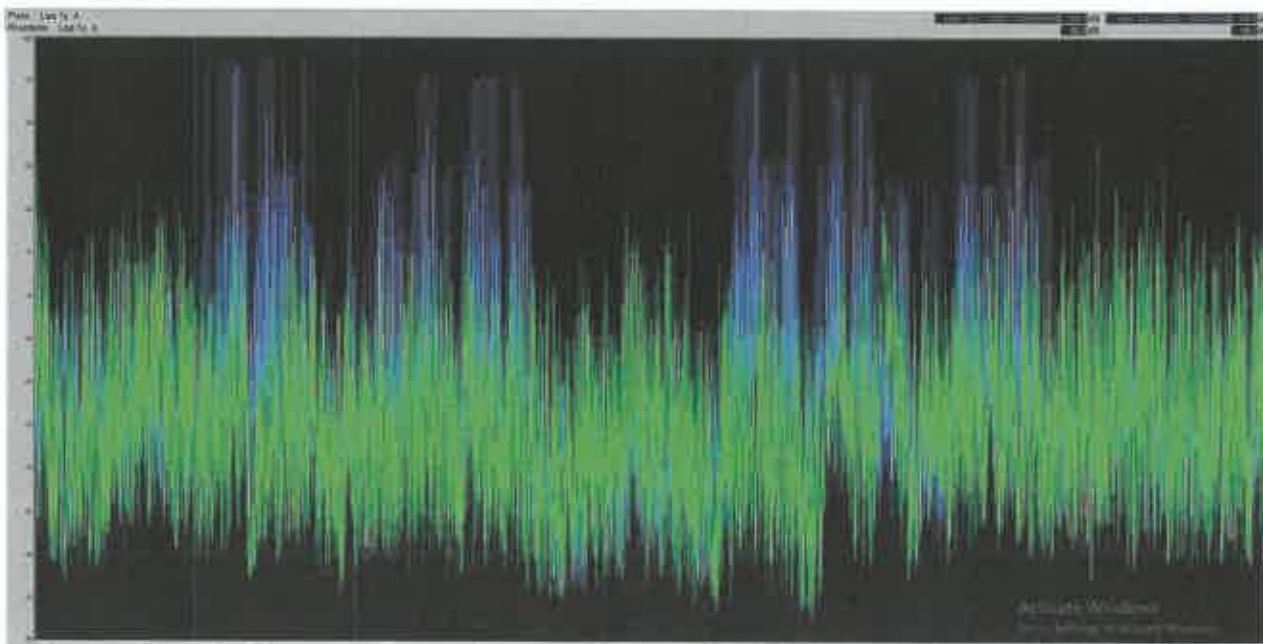
Activité : Auto
Type : Ecole pilotage
Nombre de véhicules moyen en piste: 9

conditions météorologiques

Heure locale		Température	Pluie	Vent	Humidité	Direction	Pl. au sol	Pression
16h	☉	10.4 °C 10.4 → 10.6	0 mm/h	22 km/h ref.37.8	63%		3.7 °C	1019.1hPa #
16h	☉	10.6 °C 10.6 → 11.1	0 mm/h	14 km/h ref.28.1	68%		3.8 °C	1018.5hPa #
17h	☉	11.1 °C 11.1 → 10.4	0 mm/h	14 km/h ref.31.7	62%	117	4.1 °C	1018.3hPa #
16h	☉	13.1 °C 13.1 → 13.4	0 mm/h	14 km/h ref.28.8	57%	200	4.8 °C	1017.9hPa #
15h	☉	13.8 °C 13.8 → 14.2	0 mm/h	11 km/h ref.28.8	56%	200	5.2 °C	1018.0hPa #
14h	☉	13.2 °C 13.2 → 13.3	0 mm/h	18 km/h ref.34.8	60%	207	4.8 °C	1018.3hPa #
13h	☉	13.8 °C 13.8 → 13.9	0 mm/h	14 km/h ref.28.8	65%	272	4.9 °C	1018.5hPa #
12h	☉	12.8 °C 12.8 → 12	0 mm/h	14 km/h ref.28.8	61%	184	4.7 °C	1018.6hPa #
11h	☉	10.5 °C 10.5 → 10.6	0 mm/h	14 km/h ref.28.8	65%	87	4.3 °C	1018.9hPa #
10h	☉	8.3 °C 8.3 → 8.8	0 mm/h	11 km/h ref.27	68%	7.8 78	3.8 °C	1018.8hPa #
09h	☉	6.3 °C 6.3 → 6.8	0 mm/h	14 km/h ref.28.1	72%	5.8	3.5 °C	1018.2hPa #
08h	☉	8.0 °C 7.2 → 8	0 mm/h	14 km/h ref.41	72%	5.5	3.3 °C	1017.9hPa #

EVOLUTIONS TEMPORELLES comparées : mesures de bruit au niveau de la ligne d'arrivée et au centre de Ledenon (rue des 4 vents)

_ en bleu : niveau de bruit enregistré au dessus de la ligne d'arrivée
_ en jaune : niveau de bruit enregistré au centre de Ledenon (rue des 4 vents)





JOURNEE DU 24/11/2021

Ouverture du circuit : Mesures et Analyses réalisées selon méthode contrôle stipulée dans la norme NFS 31-010 et ce en 2 points simultanément : au dessus de la ligne d'arrivée du circuit et au centre de Ledenen.

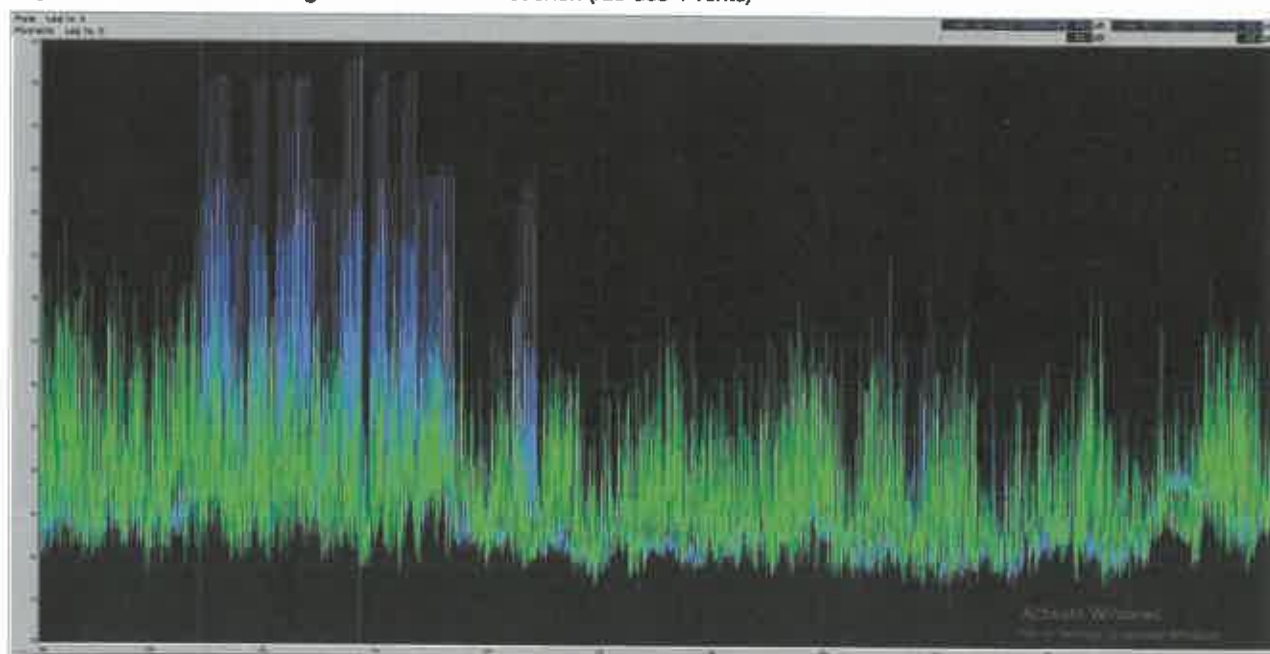
Activité : Auto
Type : Ecole pilotage
Nombre de véhicules moyen en piste:3

conditlons météorologiques

Heure locale	Temperature	Pluie	Vent	Humidité	Direction	Pt. de rosée	Pression
16h	8.3 °C 8.3 → 8.7	1.4 mm/h	14 km/h rel.22.7	80%	8.6	6.8 °C	1012.5hPa
16h	8.7 °C 8.7 → 9.6	1.8 mm/h	4 km/h rel.27.4	87%	8.7	8.7 °C	1013.2hPa
17h	8.5 °C 8.5 → 8.8	0.4 mm/h	14 km/h rel.31.7	79%	7.3 8.5	8 °C	1012.7hPa
16h	8.6 °C 8.6 → 9.1	0 mm/h	14 km/h rel.28.8	78%	7.4 8.7	8.1 °C	1012.8hPa
16h	8.2 °C 8.2 → 8.9	0.2 mm/h	14 km/h rel.25.2	83%	6.9 8.7	8.3 °C	1012.8hPa
14h	8.4 °C 8.3 → 9.8	0.4 mm/h	14 km/h rel.25.8	82%	7.2 8.7	8.8 °C	1014.3hPa
13h	10.5 °C 10.5 → 11.3	0.4 mm/h	11 km/h rel.34.8	74%	8.6	8.1 °C	1016.5hPa
12h	10.7 °C 10.7 → 11.1	0.2 mm/h	14 km/h rel.28.1	88%	7.8	4.8 °C	1016.5hPa
11h	10.9 °C 10.7 → 13.2	0 mm/h	14 km/h rel.25.9	83%	8.7	4.1 °C	1017.3hPa
10h	9.5 °C 9.5 → 9.8	0 mm/h	14 km/h rel.34.8	87%	7.4 8.4	3.8 °C	1017.7hPa
09h	8.8 °C 8.8 → 9.3	0 mm/h	14 km/h rel.31	89%	8.4	3.4 °C	1017.8hPa
08h	8.2 °C 8.1 → 8.5	0 mm/h	14 km/h rel.28.1	73%	5.7	3.8 °C	1017.7hPa

EVOLUTIONS TEMPORELLES comparées : mesures de bruit au niveau de la ligne d'arrivée et au centre de Ledenen (rue des 4 vents)

- _ en bleu : niveau de bruit enregistré au dessus de la ligne d'arrivée
- _ en jaune : niveau de bruit enregistré au centre de Ledenen (rue des 4 vents)



CIRCUIT DE LEDENON MESURES DE BRUIT : RAPPORT JOURNALIER D'ACTIVITE



JOURNEE DU 25/11/2021

Ouverture du circuit : Mesures et Analyses réalisées selon méthode contrôle stipulée dans la norme NFS 31-010 et ce en 2 points simultanément : au dessus de la ligne d'arrivée du circuit et au centre de Ledenon.

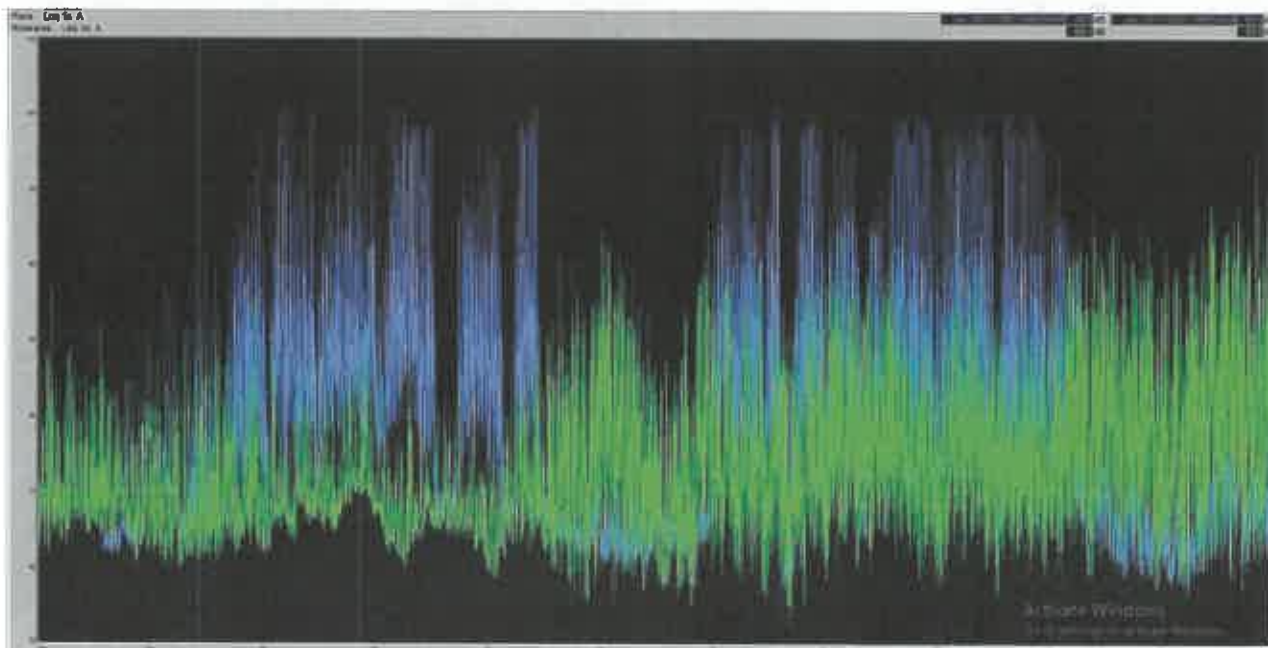
Activité : Auto
Type : Roulage
Nombre de véhicules moyen en piste: 4

conditions météorologiques

Heure locale		Température	Pluie	Vent	Humidité	Éclairement	P. de piste	Pression
16h	⊕	8.4 °C 8.1 - 8.8	0 mm/h	4 km/h ref.10.8	88%	8.4	8.2 °C	1008.5hPa ⌘
16h	⊕	8.8 °C 8.5 - 9.2	0 mm/h	7 km/h ref.24.1	88%	7.7	8.8 °C	1008.2hPa ⌘
17h	⊕	9.2 °C 8.9 - 9.5	0 mm/h	11 km/h ref.21.2	88%	7.5 25	7.8 °C	1008.0hPa ⌘
16h	⊕	9.2 °C 8.9 - 9.5	0 mm/h	11 km/h ref.18.4	91%	7.5 26	7.8 °C	1008.0hPa ⌘
16h	⊕	8.1 °C 7.8 - 8.4	0 mm/h	4 km/h ref.16.6	93%	8.1 26	8 °C	1008.5hPa ⌘
14h	⊕	8.8 °C 8.5 - 9.1	1.4 mm/h	11 km/h ref.18.1	93%	7 26	7.7 °C	1008.9hPa ⌘
13h	⊕	8.7 °C 8.4 - 9.1	0.2 mm/h	7 km/h ref.13.3	92%	8.7 26	8.5 °C	1007.1hPa ⌘
12h	⊕	8.3 °C 8.0 - 8.6	0.8 mm/h	4 km/h ref.16.2	93%	8.8 21	8.2 °C	1007.6hPa ⌘
11h	⊕	8.3 °C 8.0 - 8.7	0.2 mm/h	14 km/h ref.24.5	89%	7 20	7.8 °C	1007.7hPa ⌘
10h	⊕	8.5 °C 8.2 - 8.8	0 mm/h	11 km/h ref.22.3	88%	7.8 19	7.8 °C	1007.5hPa ⌘
09h	⊕	8.0 °C 7.7 - 8.3	0 mm/h	11 km/h ref.20.2	91%	7.2	7.8 °C	1007.0hPa ⌘
08h	⊕	8.7 °C 8.4 - 9.0	0.2 mm/h	11 km/h ref.22.7	91%	8.9	7.8 °C	1008.5hPa ⌘

ÉVOLUTIONS TEMPORELLES comparées : mesures de bruit au niveau de la ligne d'arrivée et au centre de Ledenon (rue des 4 vents)

- _ en bleu : niveau de bruit enregistré au dessus de la ligne d'arrivée
- _ en jaune : niveau de bruit enregistré au centre de Ledenon (rue des 4 vents)



CIRCUIT DE LEDENON MESURES DE BRUIT : RAPPORT JOURNALIER D'ACTIVITE



JOURNEE DU 26/11/2021

Ouverture du circuit : Mesures et Analyses réalisées selon méthode contrôle stipulée dans la norme NFS 31-010 et ce en 2 points simultanément : au dessus de la ligne d'arrivée du circuit et au centre de Ledenon.

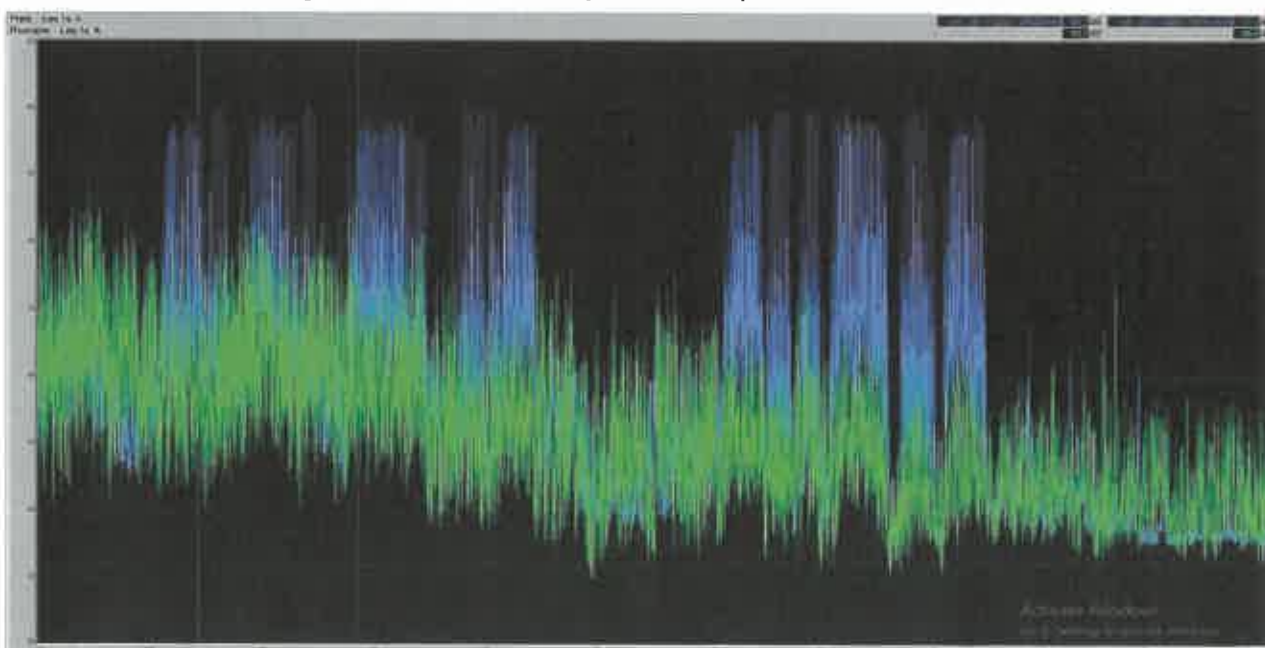
Activité : Auto
Type : Roulage
Nombre de véhicules moyen en piste:4

conditions météorologiques

Heure locale	Température	Pluie	Vent	Humidité	Nox-moyen	°C de route	Pression
16h	5.6 °C 5.4 - 5.8	0 mm/h	4 km/h ref.18.9	73%	5.3	1.8 °C	1003.0hPa h
16h	6.1 °C 5.7 - 6.5	0 mm/h	4 km/h ref.18.1	76%	5.9 5.8	2 °C	1003.3hPa h
17h	6.1 °C 5.7 - 6.5	0 mm/h	7 km/h ref.17.8	56%	6.9 6.8	-0.2 °C	1003.3hPa h
16h	6.9 °C 6.5 - 7.3	0 mm/h	7 km/h ref.18.4	64%	7.8 7.8	0.1 °C	1003.1hPa h
16h	8.3 °C 8.0 - 8.6	0 mm/h	11 km/h ref.24.2	52%	7.8 8.0	-0.1 °C	1003.4hPa h
14h	10.1 °C 9.7 - 10.5	0 mm/h	14 km/h ref.21.7	81%	8.6 8.6	0.4 °C	1003.4hPa h
13h	8.2 °C 7.8 - 8.6	0 mm/h	14 km/h ref.22.1	57%	5.7 5.8	0.2 °C	1004.2hPa h
12h	6.2 °C 5.8 - 6.6	0 mm/h	7 km/h ref.20.8	70%	4.7 4.8	1.1 °C	1004.7hPa h
11h	5.6 °C 5.2 - 6.0	0 mm/h	11 km/h ref.27.1	70%	8.2 8.3	0.8 °C	1005.0hPa h
10h	4.9 °C 4.5 - 5.3	0 mm/h	18 km/h ref.48.4	72%	1.1 0.1	0.3 °C	1004.8hPa h
09h	4.5 °C 4.1 - 4.9	0 mm/h	18 km/h ref.28	73%	0.8	0.8 °C	1004.1hPa h
08h	4.4 °C 4.0 - 4.8	0 mm/h	11 km/h ref.24.8	78%	1.7	0.8 °C	1004.4hPa h

EVOLUTIONS TEMPORELLES comparées : mesures de bruit au niveau de la ligne d'arrivée et au centre de Ledenon (rue des 4 vents)

- en bleu : niveau de bruit enregistré au dessus de la ligne d'arrivée
- en jaune : niveau de bruit enregistré au centre de Ledenon (rue des 4 vents)





JOURNEE DU 27/11/2021

Ouverture du circuit : Mesures et Analyses réalisées selon méthode contrôle stipulée dans la norme NFS 31-010 et ce en 2 points simultanément : au dessus de la ligne d'arrivée du circuit et au centre de Ledenon.

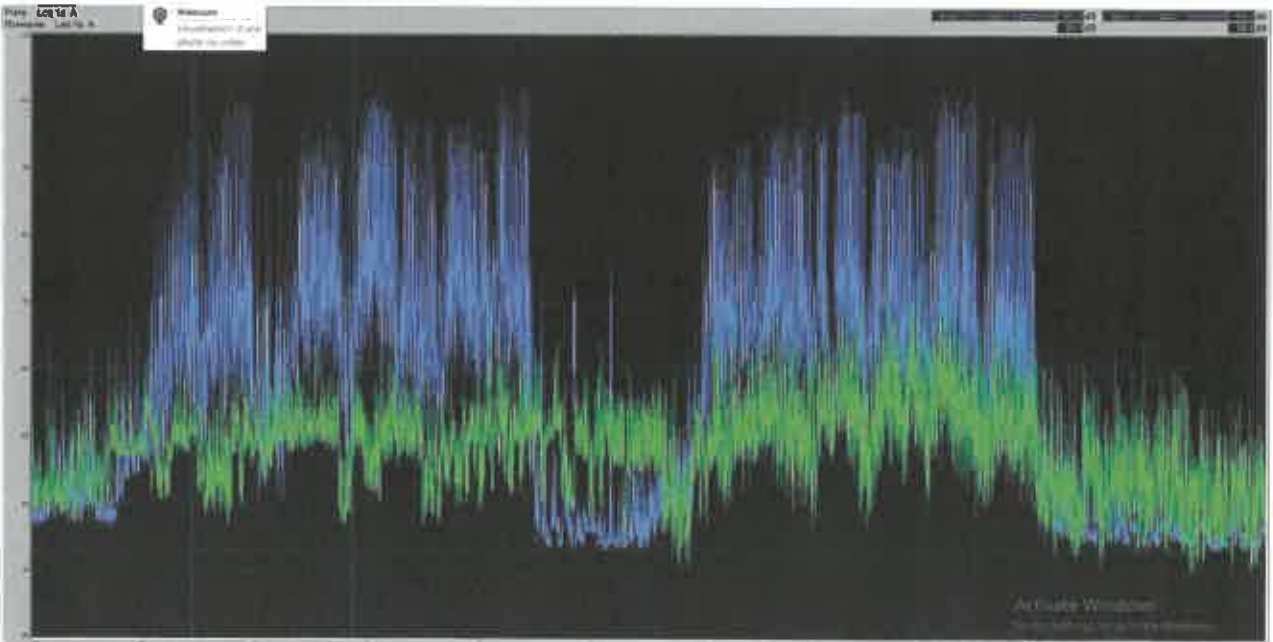
Activité : Auto/Moto
Type : Roulage
Nombre de véhicules moyen en piste: 8

conditions météorologiques

Heures locale		Température	Eclat	Vent	Humidité	Ensoleillement	PL. de l'air	Pression
19h	☉	5.6 °C 5.0 → 6.2	0 mm/h	7 km/h ref.21.8	87%	4	-2.3 °C	995.2hPa
18h	☉	6.0 °C 5 → 7.1	0 mm/h	7 km/h ref.22.7	88%	4.5	-2.4 °C	995.2hPa
17h	☉	7.1 °C 5.1 → 9.1	0 mm/h	11 km/h ref.30.8	50%	4.8	-2.6 °C	997.8hPa
16h	☉	8.5 °C 6.5 → 10.5	0 mm/h	22 km/h ref.41	48%	5.2	-1.8 °C	997.1hPa
15h	☉	8.5 °C 6.5 → 10.5	0 mm/h	11 km/h ref.28	53%	7.8	0.4 °C	995.8hPa
14h	☉	10.1 °C 8.1 → 12.1	0 mm/h	7 km/h ref.13.7	68%	17.8	4 °C	995.8hPa
13h	☉	10.0 °C 8.0 → 12.0	0 mm/h	4 km/h ref.15.8	68%	10	3.7 °C	995.8hPa
12h	☉	10.3 °C 8.3 → 12.3	0 mm/h	7 km/h ref.12.2	64%	8.5	3.8 °C	995.8hPa
11h	☉	8.5 °C 6.5 → 10.5	0 mm/h	4 km/h ref.10.4	59%	8.5	3.1 °C	995.8hPa
10h	☉	6.4 °C 4.4 → 8.4	0 mm/h	7 km/h ref.10.1	63%	3.8	2.7 °C	997.2hPa
09h	☉	3.6 °C 1.6 → 5.6	0 mm/h	4 km/h ref.8	90%	3.1	2.1 °C	995.9hPa
08h	☉	2.9 °C 0.9 → 4.9	0 mm/h	4 km/h ref.5.3	92%	2.4	1.7 °C	995.2hPa

EVOLUTIONS TEMPORELLES comparées : mesures de bruit au niveau de la ligne d'arrivée et au centre de Ledenon (rue des 4 vents)

_ en bleu : niveau de bruit enregistré au dessus de la ligne d'arrivée
_ en jaune : niveau de bruit enregistré au centre de Ledenon (rue des 4 vents)



CIRCUIT DE LEDENON MESURES DE BRUIT : RAPPORT JOURNALIER D'ACTIVITE



JOURNEE DU **28/11/2021**

Ouverture du circuit : Mesures et Analyses réalisées selon méthode contrôle stipulée dans la norme NFS 31-010 et ce en 2 points simultanément : au dessus de la ligne d'arrivée du circuit et au centre de Ledenon.

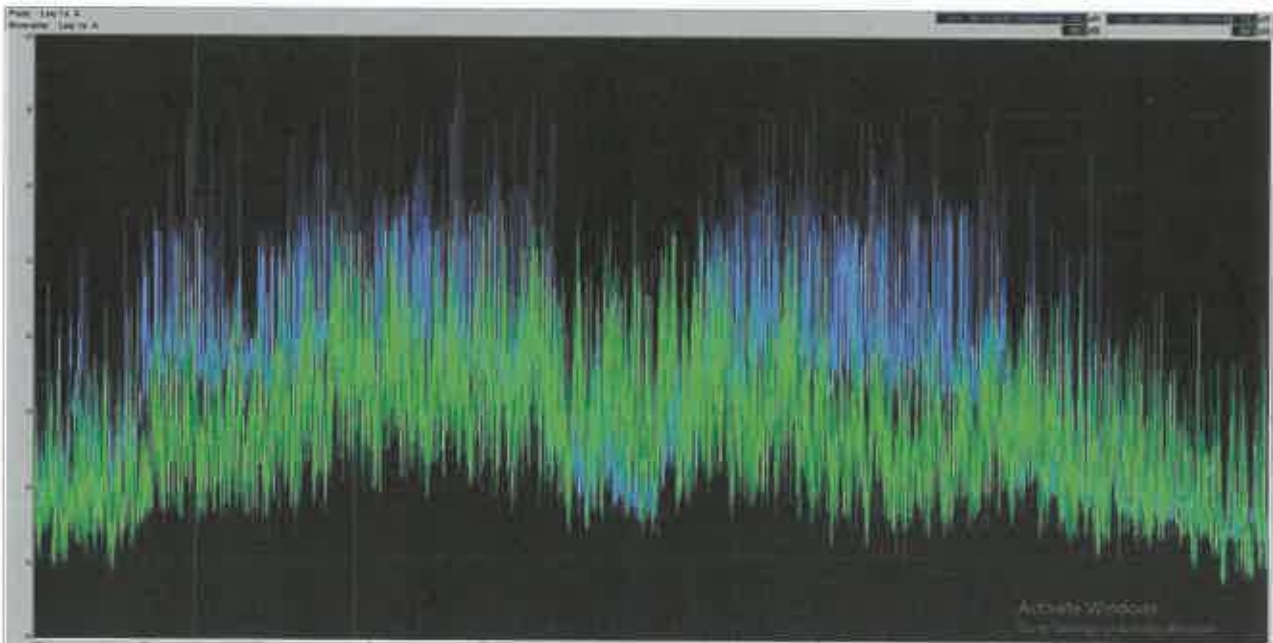
Activité : Auto
Type : Roulage
Nombre de véhicules moyen en piste: 5

conditions météorologiques

Heure locale	Température	Pluie	Vent	Humidité	Éclairement	P. de rosée	Pression
18h	6.6 °C 5.4 - 8.2	0 mm/h	11 km/h ref. 29.9	56%	8	-2.8 °C	1002.7hPa
18h	6.9 °C 5.6 - 8.3	0 mm/h	11 km/h ref. 29.4	58%	3.5 11	-2.5 °C	1002.5hPa
17h	6.8 °C 5.4 - 7.7	0 mm/h	14 km/h ref. 28.6	52%	4 67	-2.4 °C	1002.0hPa
16h	7.7 °C 5.7 - 8.2	0 mm/h	16 km/h ref. 29.5	48%	4.8 64	-2.4 °C	1001.7hPa
15h	8.1 °C 6.1 - 8	0 mm/h	16 km/h ref. 30.5	50%	5.1 178	-1.7 °C	1001.5hPa
14h	9.0 °C 7 - 10.4	0 mm/h	11 km/h ref. 40.5	48%	7.2 467	-2.3 °C	1001.5hPa
13h	9.8 °C 8.3 - 10.3	0 mm/h	22 km/h ref. 40.4	43%	8.9 489	-2.2 °C	1001.4hPa
12h	9.5 °C 8.2 - 9.9	0 mm/h	19 km/h ref. 47.5	48%	7 391	-1.8 °C	1001.9hPa
11h	8.9 °C 7.6 - 8.3	0 mm/h	16 km/h ref. 40.3	47%	8.1 511	-1.8 °C	1002.2hPa
10h	7.1 °C 5.6 - 7.8	0 mm/h	7 km/h ref. 29.9	58%	5.7 78	-1.5 °C	1001.8hPa
09h	6.8 °C 5.4 - 8.3	0 mm/h	11 km/h ref. 34.9	59%	4.4	-1.8 °C	1001.2hPa
08h	4.8 °C 3.1 - 4.9	0 mm/h	7 km/h ref. 18.7	64%	3.1	-1.4 °C	1000.8hPa

EVOLUTIONS TEMPORELLES comparées : mesures de bruit au niveau de la ligne d'arrivée et au centre de Ledenon (rue des 4 vents)

- _ en bleu : niveau de bruit enregistré au dessus de la ligne d'arrivée
- _ en jaune : niveau de bruit enregistré au centre de Ledenon (rue des 4 vents)



CIRCUIT DE LEDENON MESURES DE BRUIT : RAPPORT JOURNALIER D'ACTIVITE



JOURNEE DU 30/11/2021

Ouverture du circuit : Mesures et Analyses réalisées selon méthode contrôle de 9h à 12h30 et de 14h à 17h30
 stipulée dans la norme NFS 31-010 et ce en 2 points simultanément : au dessus de la ligne d'arrivée du circuit et au centre de Ledenon.

Activité : Auto
 Type : Ecole pilotage
 Nombre de véhicules moyen en plats: 3

conditions météorologiques

Heure locale	Température	Pluie	Vent	Humidité	Ré-moitié	Pl. secours	Pression
19h	4.4 °C 0.1 → 3.9	0 mm/h	7 km/h ref.11.5	55%	2.8	-1.5 °C	1023.2hPa
18h	5.3 °C 0.0 → 3.9	0 mm/h	7 km/h ref.9.4	64%	3.7	-1 °C	1023.9hPa
17h	8.6 °C 0.0 → 11.4	0 mm/h	4 km/h ref.14.8	47%	8.8 311	-2.1 °C	1023.6hPa
16h	11.3 °C 0.0 → 11.3	0 mm/h	7 km/h ref.18.4	37%	8.0	-2.9 °C	1023.0hPa
15h	11.4 °C 0.0 → 11.4	0 mm/h	11 km/h ref.26.9	34%	8.5	-3.8 °C	1023.1hPa
14h	10.8 °C 0.0 → 10.8	0 mm/h	14 km/h ref.27.4	33%	4.0	-4.8 °C	1023.5hPa
13h	9.9 °C 0.0 → 10.1	0 mm/h	11 km/h ref.26.6	38%	8.3 400	-4.5 °C	1024.3hPa
12h	8.8 °C 0.0 → 9.3	0 mm/h	7 km/h ref.32.8	61%	7.7 607	-5.8 °C	1025.4hPa
11h	7.0 °C 0.0 → 7	0 mm/h	11 km/h ref.26.6	67%	4.8 280	-3.8 °C	1025.8hPa
10h	4.8 °C 0.0 → 4.8	0 mm/h	14 km/h ref.23.4	81%	1.7 118	-4.4 °C	1025.5hPa
09h	2.9 °C 0.0 → 3.0	0 mm/h	11 km/h ref.26.4	58%	0.4	-4.2 °C	1025.5hPa
08h	1.8 °C 0.0 → 2.4	0 mm/h	11 km/h ref.26.6	69%	-1.4	-4.5 °C	1024.7hPa

EVOLUTIONS TEMPORELLES comparées : mesures de bruit au niveau de la ligne d'arrivée et au centre de Ledenon (rue des 4 vents)
 _ en bleu : niveau de bruit enregistré au dessus de la ligne d'arrivée
 _ en jaune : niveau de bruit enregistré au centre de Ledenon (rue des 4 vents)

